

Iglesia del Nazareno

Artículos de Fe



El Dios Trino

1



La Expiación



4

Las Sagradas Escrituras

La Gracia Preveniente



6

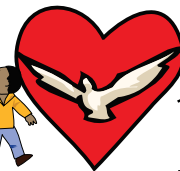


El Pecado, Original y Personal

La Justificación, la Regeneración y la Adopción



9



10

La Entera Santificación

El Arrepentimiento

8

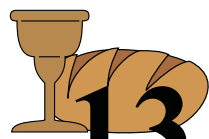
Jesucristo El Espíritu Santo

La Iglesia 11



12

El Bautismo



13

La Santa Cena



14

La Sanidad Divina

© 2008 Stéphane Tibi and his licensors. All rights reserved. www.studymaps.org

15



La Segunda Venida de Cristo



16

La Resurrección, el Juicio y el Destino

Guía para el mapa de estudio de los 16 Artículos de Fe

Esta guía es una manera de enseñar los Artículos de Fe y cómo se relacionan unos con otros. El texto de los Artículos de Fe se encuentra en el Manual de la Iglesia del Nazareno 2005-2009 y no podrá ser reemplazado por las explicaciones a continuación.

1. **El Dios Trino**—Creemos en un solo Dios eterno e infinito. Este artículo es ilustrado por un triángulo.
2. **Jesucristo**—Creemos en Jesucristo. Jesús es representado de rodillas, porque Él vino como un siervo, para enseñarnos cuánto Dios ama a la humanidad.
3. **El Espíritu Santo**—Creemos en el Espíritu Santo. La figura que representa al Espíritu Santo es una paloma.
4. **Las Sagradas Escrituras**—Creemos en las Sagradas Escrituras. La figura de un libro representa las Sagradas Escrituras como la Palabra de Dios escrita.
5. **El Pecado, Original y Personal**—Creemos en el pecado—original y personal. La manzana mordida por ambos lados nos recuerda del pecado original de Adam y nuestro propio pecado.
6. **La Expiación**—Creemos en la expiación a través de la muerte de Jesús en la cruz. La figura de la cruz está sobre la manzana mordida, porque la cruz aplasta el pecado.
7. **La Gracia Preveniente**—Creemos en la gracia preveniente (don de Dios). La figura representa un regalo en una caja, listo para ser abierto.
8. **El Arrepentimiento**—Creemos en el arrepentimiento. La figura de una flecha regresando muestra que el arrepentimiento involucra un cambio de actitud. El Espíritu de Dios ayuda a proveer humildad y la esperanza de la misericordia de Dios.
9. **La Justificación, la Regeneración y la Adopción**—Creemos en la justificación, la regeneración, y la adopción.
 - *La Justificación*—El martillo del juez representa el juicio de Dios que por gracia nos perdona, nos reconoce como justos, y nos absuelve (Rom. 3:21-26).
 - *La Regeneración o Nuevo Nacimiento*—La figura del bebé muestra que, por la gracia de Dios, venimos a ser una nueva creación (Juan 3, 2 Cor. 5:17).
 - *La Adopción como un Hijo de Dios*—La figura de un padre dando la bienvenida a su hijo nos recuerda de la gracia de Dios adoptando en Su familia (Rom. 8:15-17).
10. **La Entera Santificación**—Creemos en la entera santificación. La figura de la paloma dentro del corazón simboliza que la entera santificación es la plenitud del Espíritu (paloma) o como amando a Dios con todo nuestro corazón, mente, y alma, y amando a nuestro prójimo como a nosotros mismos (corazón).
11. **La Iglesia**—Creemos en la Iglesia. La figura muestra el exterior de un edificio, aunque la Iglesia es una comunidad de creyentes unidos con Dios a través de Jesús, no un edificio. En cada ladrillo hay personas, expresando que los miembros de la Iglesia conectados dan la bienvenida a Dios para reinar entre nosotros y brillar a través de nosotros. Falta un ladrillo en la esquina superior de la izquierda del edificio, recordándonos que la Iglesia no son "otros", que es importante que vengamos a ser parte de la Iglesia llenando el espacio y trayendo nuestros dones al servicio de Dios en la comunidad cristiana.
12. **El Bautismo**—Creemos en el bautismo cristiano. La figura de alguien siendo sumergido en el agua por un siervo de Dios muestra una manera en que alguien puede ser bautizado.
13. **La Santa Cena**—Creemos en la Santa Cena. La figura muestra el pan y una copa, los dos elementos de la Cena del Señor.
14. **La Sanidad Divina**—Creemos que Dios sana nuestros cuerpos en diferentes maneras. La figura de alguien orando a Dios cerca de una persona enferma enfatiza que la oración es el elemento clave en la sanidad divina.
15. **La Segunda Venida de Cristo**—Creemos que Jesús vendrá otra vez. La figura muestra a Jesús viniendo del cielo con nubes debajo de sus pies.
16. **La Resurrección, el Juicio y el Destino**—Creemos que los muertos resucitarán y serán juzgados; aquellos que hicieron lo bueno heredarán la vida eterna y aquellos que hicieron lo malo, la condenación. La figura de abajo muestra a alguien resucitando de la muerte, la figura del martillo representa el juicio, y las dos figuras de arriba ilustran los dos destinos: el infierno (fuego) para aquellos condenados por haber hecho lo malo, y un ángel en las puertas del cielo dando la bienvenida a aquellos quienes creyeron en Jesús e hicieron el bien.

